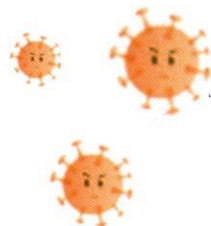


# НАДЕНЬТЕ МАСКУ – ЗАЩИТИТЕ СЕБЯ ОТ КОРОНАВИРУСА 2019-nCoV!

## ВАЖНО

- Меняйте маску на новую каждые 2-3 часа или чаще
- Выбрасывайте маску в урну сразу после использования
- После прикосновения к использованной маске тщательно вымойте руки с мылом
- Не носите маску на безлюдных открытых пространствах. Это не целесообразно.

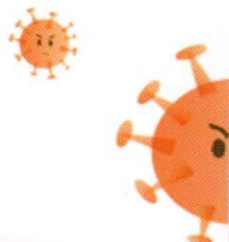


## НЕЛЬЗЯ

- повторно использовать маску

## КОГДА

- При контактах с людьми, имеющих симптомы ОРВИ (лихорадка, насморк, кашель, чихание, заложенность носа)
- Находясь в людных местах или транспорте
- При контактах с людьми, если у вас есть симптомы ОРВИ



КРАЕВОЙ ЦЕНТР МЕДИЦИНСКОЙ  
ПРОФИЛАКТИКИ  
МИНИСТЕРСТВО ЗДРАВООХРАНЕНИЯ КРАСНОЯРСКОГО КРАЯ

**Телефон горячей линии: 8-800-100-56-53; 8 (391) 223 83 08;**  
на основании Указа Губернатора Красноярского края от 16.03.2020г. №55-уг

Правильно надетая маска плотно прилегает к лицу, закрывает рот, нос и подбородок. Вшитое крепление маски плотно прижата к спинке носа. Складки маски расправлены.

**ТОЛЬКО В СОЧЕТАНИИ  
С ТЩАТЕЛЬНОЙ ГИГИЕНОЙ РУК  
И КАРАНТИННЫМИ МЕРАМИ,  
ИСПОЛЬЗОВАНИЕ МАСКИ БУДЕТ  
МАКСИМАЛЬНО ЭФФЕКТИВНО  
ДЛЯ ПРЕДОТВРАЩЕНИЯ ЗАРАЖЕНИЯ  
И РАСПРОСТРАНЕНИЯ  
КОРОНАВИРУСА 2019-nCoV**



КРАЕВОЙ ЦЕНТР МЕДИЦИНСКОЙ  
ПРОФИЛАКТИКИ  
МИНИСТЕРСТВО ЗДРАВООХРАНЕНИЯ КРАСНОЯРСКОГО КРАЯ

**Телефон горячей линии: 8-800-100-56-53; 8 (391) 223 83 08;**  
на основании Указа Губернатора Красноярского края от 16.03.2020г. №55-уг